

**ATIĞI
AZALT
YEŞİLİ
HAYATA
KAT**



ÖNSÖZ

Çevre ve Şehircilik Bakanlığı'mızın hayata geçirmiş olduğu "Sıfır Atık Projesi" öncelikle kamu ve daha sonra ülkemiz genelinde sürdürülebilir kalkınma için oldukça önem taşımaktadır. Bu proje ile ,israfın önlenmesi, kaynakların daha verimli kullanılması, atık oluşum sebeplerinin gözden geçirilmesi, atık oluşumunun engellenmesi veya minimize edilmesi, atığın oluşması durumunda ise kaynağında ayrı toplanması ve geri kazanımının sağlanmasını kapsayan atık yönetim felsefesinin tüm ülkede yaygınlaştırılması amaçlanmaktadır. Bu projenin hedef uygulama noktalarından birisi ise üniversitelerdir. Üniversitemiz Yeşil Kampüs hedefi ile "Sıfır Atık" olgusunu kendisine ilke edinmiş ve bu konuda "Entegre Atık Yönetimi" sistemini hayata geçirmiş bir üniversitedir. Bakanlığımız ile aynı stratejik hedef doğrultusunda Üniversitemiz "Pilot Üniversite" seçilerek uygulama konusunda diğer kurumlara öncülük edebilecektir. "Sıfır Atık Projesi" akademik ve idari birimlerimizde, çevreye duyarlı personellerimiz ve öğrencilerimizin gösterecekleri hassasiyet ile en iyi şekilde uygulanacak ve Üniversitemiz bu konuda örnek bir kurum olarak projeye en iyi şekilde destek verecektir.

Ege Üniversitesi Rektörü
Prof. Dr. Necdet BUDAK



NEDEN

SIFIR ATIK?

NÜFUS

TÜKETİM

SANAYİLEŞME

KENTLEŞME



KAYNAKLAR



>>

0

>>

1

>>

2

>>

3

>>

4

>>



SIFIR ATIK YÖNETİM PLANI

Sürdürülebilir kalkınma ilkeleri çerçevesinde gelecek nesillere temiz, gelişmiş bir Türkiye ve yaşanabilir bir dünya bırakmak için sıfır atık yaklaşımına ihtiyaç vardır.

Sıfır atık yönetimine ilişkin çalışmaların daha verimli ve sistemli olarak yürütülmesi için "Sıfır Atık Yönetim Planı"nın hazırlanarak hayata geçirilmesi önemli bir adım olacaktır.

"Sıfır Atık Yönetim Planı" sıfır atık yaklaşımının anlaşılmasını sağlayacak, mevcut durumu ortaya koyacak ve hedeflere ulaştıracak eylemleri belirlemek amacıyla hazırlanacak olup, sıfır atık yönetimi için yol haritasını belirleyecektir.





SIFIR ATIK NEDİR ???

İsrafın önlenmesini,
kaynakların daha verimli
kullanılmasını, atık
oluşum sebeplerinin gözden
geçirilerek atık
oluşumunun engellenmesi
veya minimize edilmesi ile
birlikte,

atığın oluşması durumunda
ise kaynağında ayrı
toplanması ve geri
kazanımının sağlanmasını
kapsayan atık yönetim
felsefesi olarak
tanımlanan bir hedeftir.



YOL HARİTASI



VERİ
TOPLAMA

ANALİZ

ATIK
AZALTIMA
HEDEFLERİ

AYRIŞTIRMA
GERİ KAZANIM
STRATEJİLERİ

İZLEME -
KONTROL





VERİ TOPLAMA ANALİZ



Kurum içi ofis
ve diğer
ünitelerde
(derslikler,
laboratuvar,
yemekhane,
fotokopi, vb.)
kaynağına göre
çıkabilecek
atık türü ve
miktarları ile
birlikte, atık
biriktirme
yöntemlerinin
belirlenmesi
çalışmalarını
içerir.



ATIK ÇEŞİTLERİ



KAĞIT



METAL
PLASTİK



CAM



EKMEK
ARTIKLARI



YEMEK
ARTIKLARI



ORGANİK
ATIKLAR



TIBBİ
ATIK



TEHLİKELİ
ATIK ATIK

OFİS
BÜRO
DERSLİK
FOTOKOPİ
BASKI
MERKEZİ
KANTİN
KAFETERYA

OFİS
BÜRO
DERSLİK
KANTİN
KAFETERYA
YEMEKHANE
YEMEK
HİZMETİ
VEREN ÖZEL
İŞLETMELER
LABORATUVAR
LAR

OFİS
BÜRO
DERSLİK
KANTİN
KAFETERYA
LABORATUVAR

YEMEKHANE
YEMEK
HİZMETİ
VEREN ÖZEL
İŞLETMELER

YEMEKHANE
YEMEK
HİZMETİ
VEREN ÖZEL
İŞLETMELER

YEMEKHANE
YEMEK
HİZMETİ
VEREN ÖZEL
İŞLETMELER
İÇİN YEMEK
YAPMA
BÖLÜMLERİ

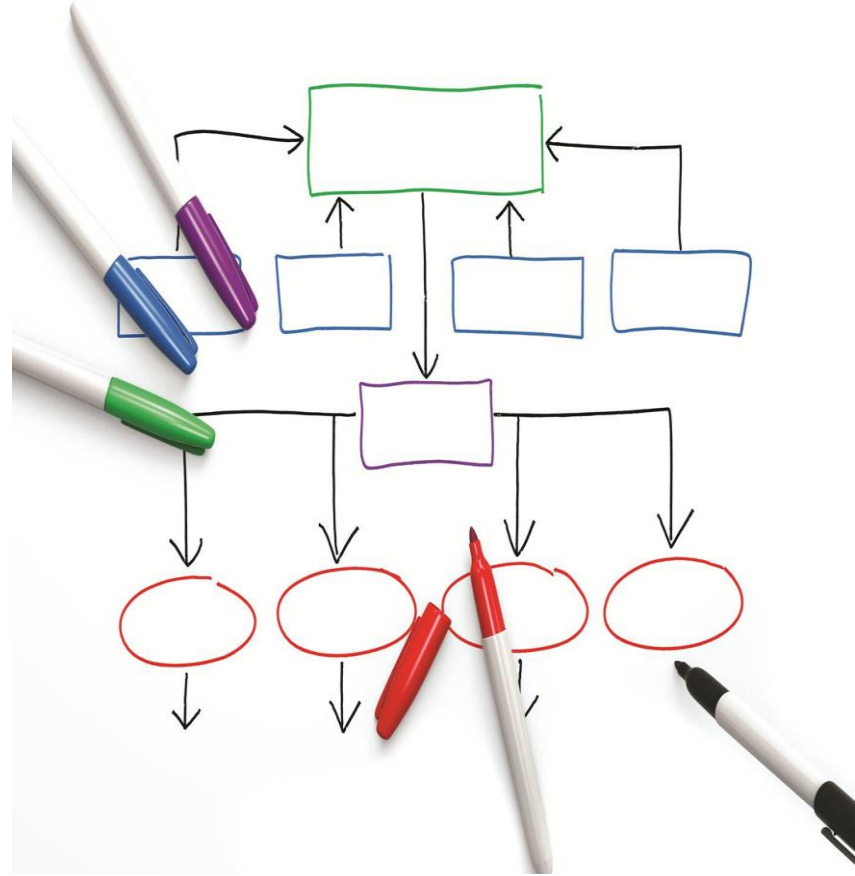
SAĞLIK
HİZMETİ
VEREN
KURUMLAR

OFİS
BÜRO
DERSLİK
FOTOKOPİ
BASKI
MERKEZİ
KANTİN
KAFETERYA
YEMEKHANE
LABORATUVAR



ATIK AZALTMA HEDEFLERİ

Veri toplama ve analiz çalışmalarına ait sonuçların değerlendirilerek, tüm ünitelerde meydana gelen atık oluşumunun mümkün olduğunca önlenmesi ve atık azaltma hedefine yönelik adımların belirlenmesi faaliyetlerini ifade eder.



REÇETE

Hasta Bilgileri :

Dr. Dip. No. Adı-Soyadı
(Varsa Kaşesi)

Tanı :

- ekolojik ayak izini hesapla
- çöpünü analiz et
- tüketim alışkanlıklarını değiştir

SIFIR ATIK

ADIM ADIM SIFIR ATIĞA

Adımlarını Belirle



YEMEK



ENERJİ



ULAŞIM



ATIK

Tercihlerini Belirle



AZALTMA



GERİ KAZANIM



GERİ DÖNÜŞÜM

Hedefini Belirle

(Hedefe nasıl ulaşacaksın)

PAYLAŞ

SIFIR ATIK



EKOLOJİK AYAK İZİNİZİ ÖLÇÜN !!



- ❖ Ekolojik ayak izi dünya nüfusunun ekosistemden ne kadar kaynak talep ettiğini ve ne kadar geri kazandırması gerektiğini ölçmek için kullanılıyor.
- ❖ Ekolojik ayak izi belirli bir nüfusun doğaya yükünü hesaplamak amacıyla oluşmuş bir yöntemdir.

<http://footprint.wwf.org.uk/>



**TÜKETİM
ALIŞKANLIKLARINIZI
DEĞİŞTİRİN
!!!**



OFİS-BÜRO DERSLİKLERDE SIFIR ATIK



AYLIK DERGİLERDE
MÜMKÜN OLDUĞUNCA
ABONELİK SAYISINI
AZALTIN



MÜMKÜN OLDUĞUNCA ÇİFT
TARAF LI KOPYA ALIN



TEKRAR
DOLDURULABİLİR
KARTUŞ VE TEKRAR
ŞARJ EDİLEBİLİR
PİLLERİ KULLANIN



CEP DOSYA, KAPAKLI DOSYA
GİBİ KAĞIT VE PLASTİK
MALZEMELERİN KULLANIMI
YERİNE, DOKUMANLARI ZIMBA
TELİ YA DA ATAŞ İLE
BİRBİRİNE İLİŞTİRİN



MÜSVEDDE
KAĞITLARIN NOT
KAĞITLARI OLARAK
KULLANIN



UYGULANABİLDİĞİ
SÜRECE, İLETİŞİMLERDE
YAZILI BASKI YERİNE
ELEKTRONİK MAİLLERİ
KULLANIN



ÇEŞİTLİ OFİS
MALZEMELERİNİN
TEKRAR KULLANIN
(ATAŞ, PAKET
LASTİKLERİ,
KLASÖRLER VB.)



Tek kullanımlık malzemeler (plastik tabak, bardak, vb.) yerine tekrar kullanılabilir malzemelerin (cam, metal bardak ya da tabak) kullanın

PAKETLİ GIDA TÜKETİMİNİ AZALTIN

Paketli ekmekler yerine dilimlenmiş ekmekleri tercih edin

Kantin, kafeteryalarda paketli gıdalar yerine meyve ve kuruyemişler için talep oluşturun

Şişelenmiş su tüketimini azaltın, yanınızda tekrar kullanılabilir su kaplarınızı taşıyın

Atıştırmalıklarınız ve yemekleriniz için yanınızda yemek kutuları taşıyın

KANTİN KAFETERYA YEMEKHANELERDE SIFIR ATIK

designed by freepik.com



LABORATUVARLARDA SIFIR ATIK



KİMYASAL SARE
MALZEMELERİNİ
İHTİYAÇ FAZLASI
ALMAYIN

AMBALAJ ATIKLARI
VE KİMYASALLA
KİRLENMİŞ
MALZEMELERİN
AYRIMINI DOĞRU
YAPIN

KULLANILMAYAN
KİMYASALLARIN
BİRİMLER ARASI
KULLANIM
DURUMUNA GÖRE
TAKAS EDİN





TEMİZLİĞİ DOĞAL ÜRÜNLER
İLE YAPIN YADA TEMİZLİK
KİMYASALLARI İÇİN BÜYÜK
AMBALAJLAR TERCİH EDİN



TEK KULLANIMLIK MASKELELER
YERİNE KENDİ DOĞAL
MASKELERİNİZİ HAZIRLAYIN



FIRÇA VE TARAKLARINIZ
İÇİN AHŞAP ÜRÜNLERİ
TERCİHEDİN



AHŞAP YADA ŞARJ EDİLEBİLİR
DİŞ FIRÇALARININ PLASTİK
FIRÇALARA İYİ BİR ALTERNATİF
OLACAĞINI UNUTMAYIN



TIRAŞ BIÇAKLARINDA ÇOK
KULLANIMLIK ÜRÜNLERİ
TERCİH EDİN

KİSİSEL BAKIM TEMİZLİKTE SIFIR ATIK



DOĞAL ÜRÜNLER İLE TEMİZLİK



SİRKE

Cam temizleyicisi: Bir beze bir miktar sirke dökerek bardaklarınızdan ve fincanlarınızdan yağları sökebilir ve onları parlatabilirsiniz. Ardından sıcak suyla durulamanız yeterli olacaktır.

Elma sirkesi ayrıca kıyafetlerinizden makyaj lekelerini çıkarmak için de mükemmel bir kaynaktır.

Duştaki kireçlenmeden kurtulmak istemez misiniz? Bunun için iyi bir teknik duşu elma sirkesiyle fırçalamak ve yaklaşık 30 dakika etkisini göstermesine izin vermektir. Ardından bunu yine bir fırçayla ve sıcak suyla yıkayın ve sonrasında bir bezle silin. Duşunuz yepyeni gibi olacaktır.



KARBONAT

Boru temizleyici borunun içine boşaltın ve ardından bir bardak da sirke dökün. Bunun 15 dakika beklemesine izin verin ve ardından sıcak suyla durulayın

Kumaş yumuşatıcı Karbonatla kirecin kıyafetlerinize yapışmasını doğrudan önleyebilirsiniz ve kıyafetleriniz mükemmel bir görünüme sahip olur.

Koku emici- ayakkabıların, evinizdeki hayvanların kullandığı nesnelerin, vs. kokusunu nötralize etmek açısından mükemmeldir.



LİMON

beyaz kıyafetlerinizin rengini geri kazanması açısından mükemmel bir üründür

Buzdolabındaki kötü kokuları yok eder

mutfaktaki (ahşapta, bezlerde, camlarda, vs.) herhangi bir lekeden kurtulmak için de bire birdir.





ALIŐVERIŐ
ALIŐKANLIKLARININ
DEĐIŐTIRILMESİ
İLE
SIFIR ATIK





“
ALIŞVERİŞLERDE
PLASTİK POŞETLER
YERİNE BEZ
TORBALAR
KULLANIN
”

“
Plastik
poşetlerin
doğada yok olma
sürelerinin 1000
yılı bulduğunu
unutmayın
”



“
Az da olsa geri
dönüştürdüğünüz plastik
şişelerin yeni bir şişe
ürettiğini mi
düşünüyorsunuz?
Maalesef PET şişeler çok
nadir durumlarda geri
dönüştürülmüş polimerler
içermekte.
”

“
Plastik şişelerin ana
maddesi ham petroldür
litrelik plastik
şişenin üretimi için
100 ml ham petrol
kullanılmakta
1 litrelik plastik
şişenin üretimi için
100 ml ham petrol
kullanılmakta
”





- ✓ İHTİYACINIZ KADAR TÜKETİN
- ✓ ALIŞVERİŞ LİSTESİ OLMADAN ALIŞVERİŞE ÇIKMAYIN
- ✓ AÇKEN ALIŞVERİŞE ÇIKMAYIN
- ✓ KREDİ KARTI KULLANIMINI SINIRLANDIRIN
- ✓ FIRSATLARI KAÇIRIN
- ✓ AVM LERDEN UZAK DURUN
- ✓ PARANIZLA NE YAPACAĞINIZA DAİR BİR HEDEFİNİZ OLSUN
- ✓ BOŞ VAKTİNİZİ VE PARANIZI KİŞİSEL GELİŞİMİNİZE HARCAYIN



AYRIŖTIRMA GERİ KAZANIM STRATEJİLERİ

Mevcut atık yönetiminin incelenmesi sonrasında, bu süreçte kurum içinde kullanılacak konteyner türleri, ayrı toplanacak atık türleri, toplama yöntemleri ve sıfır atık yönetiminin oluşturulmasına yönelik çalışmalar yapılacaktır. Oluşmasının önüne geçilemeyen atıklar için geri dönüşüm ve geri kazanıma yönelik hedefler belirlenecektir.



ATIKTAN SANATA









İZLEME KONTROL



İzleme ve kontrol sürecinde hedef ve performans göstergeleri oluşturularak süreç takibi yapılacaktır.

Hedef için belirlenen uygulama adımlarının başarı oranları analiz edilecek

Alınan aksiyonlar doğrultusunda gerekiyorsa yeni eylem planları oluşturularak çalışmalara devam edilecektir.





EGE ÜNİVERSİTESİ ÇEVRE
SORUNLARI UYGULAMA VE
ARAŞTIRMA MERKEZİ



0232 311 2560



0232 311 2515



cevsoruyg@mail.ege.edu.tr
eucevmer@gmail.com



E.Ü. Kampüsü 35100
Bornova-İZMİR

